

# PRESS RELEASE

2023年4月28日

## 長谷エグループが提供するシニアレジデンス 『ブランシエール蔵前』5月開設 ～大型複合施設内にて、充実の共用空間、IoT 活用のサービス～

長谷エグループでシニア事業を手掛ける株式会社長谷工シニアウェルデザイン（本社：東京都港区、代表取締役社長：幸谷 登）は、東京都台東区において、介護付有料老人ホーム『ブランシエール蔵前』（以下「本施設」）を5月1日に開設いたしますので、お知らせいたします。

本施設は、都営地下鉄浅草線「蔵前」駅より徒歩3分、日本郵政不動産株式会社が事業主として開発した大型複合施設「蔵前」Pテラス住宅棟内に位置する「自立住戸」と「介護居室」を併設したシニアレジデンスです。自立住戸にお住まいの方は、将来介護が必要になった場合でも24時間ケアスタッフが常駐する介護居室に住みかえることができ、住み慣れた環境で生活頂けます。

共用部には、隅田川の花火や東京スカイツリー®の眺望が楽しめるスカイラウンジをはじめ、人工温泉の大浴場、屋上庭園や庭園を望むレストランのほか、セントラルスポーツ株式会社所属のインストラクターによる健康づくりサポートが受けられるフィットネスルームや、TSUTAYA 監修により800冊以上の蔵書を備えたライブラリーなど充実した施設をご用意しています。

また本施設は、長谷工アネシスが具現化したIoTを活用したサービスを導入しています。入浴時の万一の事態に備えた大浴場滞留検知システムや、共用施設の混雑具合やCO<sub>2</sub>濃度をお部屋から確認できる機能のほか、顔認証を活用した自動ドアの開錠や宅配通知、ご家族の入退館手続きの簡素化などのサービスを提供いたします。更に、長谷工オリジナルの運動習慣・食習慣を改善する健康サポートサービスや、ワイン講座、アート&デザインなど多彩な体験プログラムにより、「健やか」で「楽しい」住環境をご提供いたします。



<外観・屋上庭園>



<スカイラウンジ>



<大浴場>

### 【主な特長】

- ・都営地下鉄浅草線「蔵前」駅から徒歩3分の好立地
- ・充実した共用空間とIoTを活用したサービスの導入による快適な住環境
- ・趣味や仲間の輪が広がる専門家との連携による独自プログラム

【本プレスリリースに関するお問い合わせ】

株式会社長谷工シニアウェルデザイン 広報課 岡田 Tel：070-3193-7398

## ■ 充実の共用施設

趣味・健康・知的好奇心の充足など様々なご要望にお応えするため、多彩な共用空間をご用意しており、日常の様々なシーンを館内で自由にお楽しみいただけます。



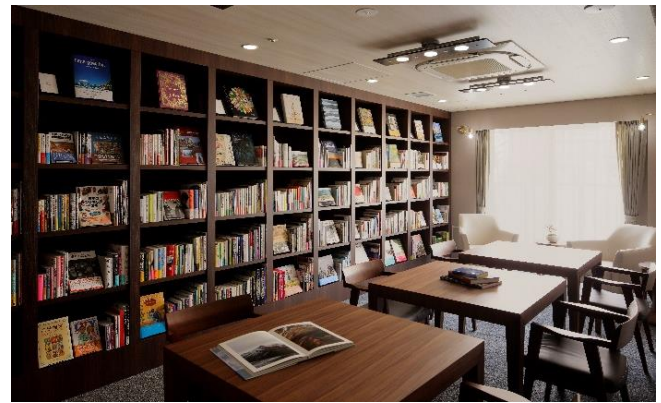
<レストラン・ラウンジ>



<屋上庭園>



<フィットネスルーム>



<ライブラリー>

## ■ IoT を活用したサービス

大浴場は、一定時間を超え滞在しているとスタッフに通知が届く「大浴場滞留検知システム」により、お住まいの方がお一人で入浴されている時の万一の事態に備えています。

また、AIを活用した長谷工独自のスマートフォンアプリにより食生活と運動習慣から健康増進をサポートします。その他、空間の密集度や人の出入りをカメラで感知し共用施設の混雑度を計測する機能や、センサーによりCO<sub>2</sub>濃度を計測し換気を促す機能なども備えており、お住まいの方はご自分のお部屋からも確認することができます。



<長谷工オリジナルの健康サポートアプリ>



<共用施設の混雑度やCO<sub>2</sub>濃度を確認するテレビ画面>

## ■『ブランシエール蔵前』施設概要

所在地：東京都台東区蔵前1丁目3番17号「蔵前JPテラス」住宅棟9～17階

交通：都営地下鉄浅草線「蔵前」駅徒歩3分、都営地下鉄大江戸線「蔵前」駅徒歩7分、  
JR総武線「浅草橋」駅徒歩7分

構造規模：鉄筋コンクリート造23階建

戸室数：154戸（自立住戸124戸、介護居室30戸）

専有面積：31.39㎡～69.53㎡（自立住戸）、19.05㎡～28.05㎡（介護居室）



## ■蔵前JPテラス

日本郵政不動産株の「蔵前JPテラス」は、13階建てのオフィス棟「JPライオンビルディング」、23階建ての住宅棟、9階建ての物流棟から構成されている大規模複合開発です。敷地面積は約14,400㎡、延床面積は3棟合計で約99,700㎡、2023年3月に竣工しました。本施設は、住宅棟の9階から17階に位置しております。

