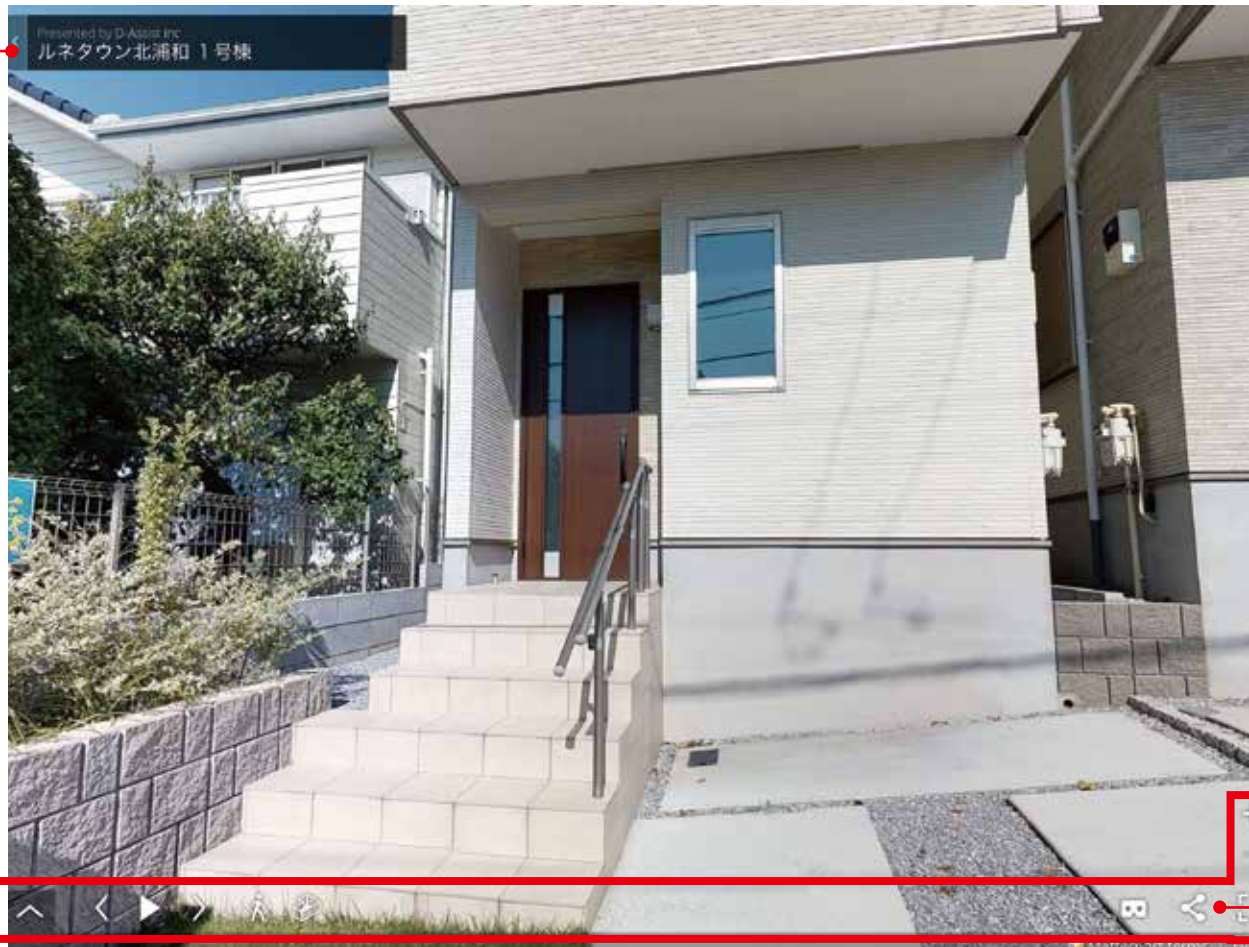


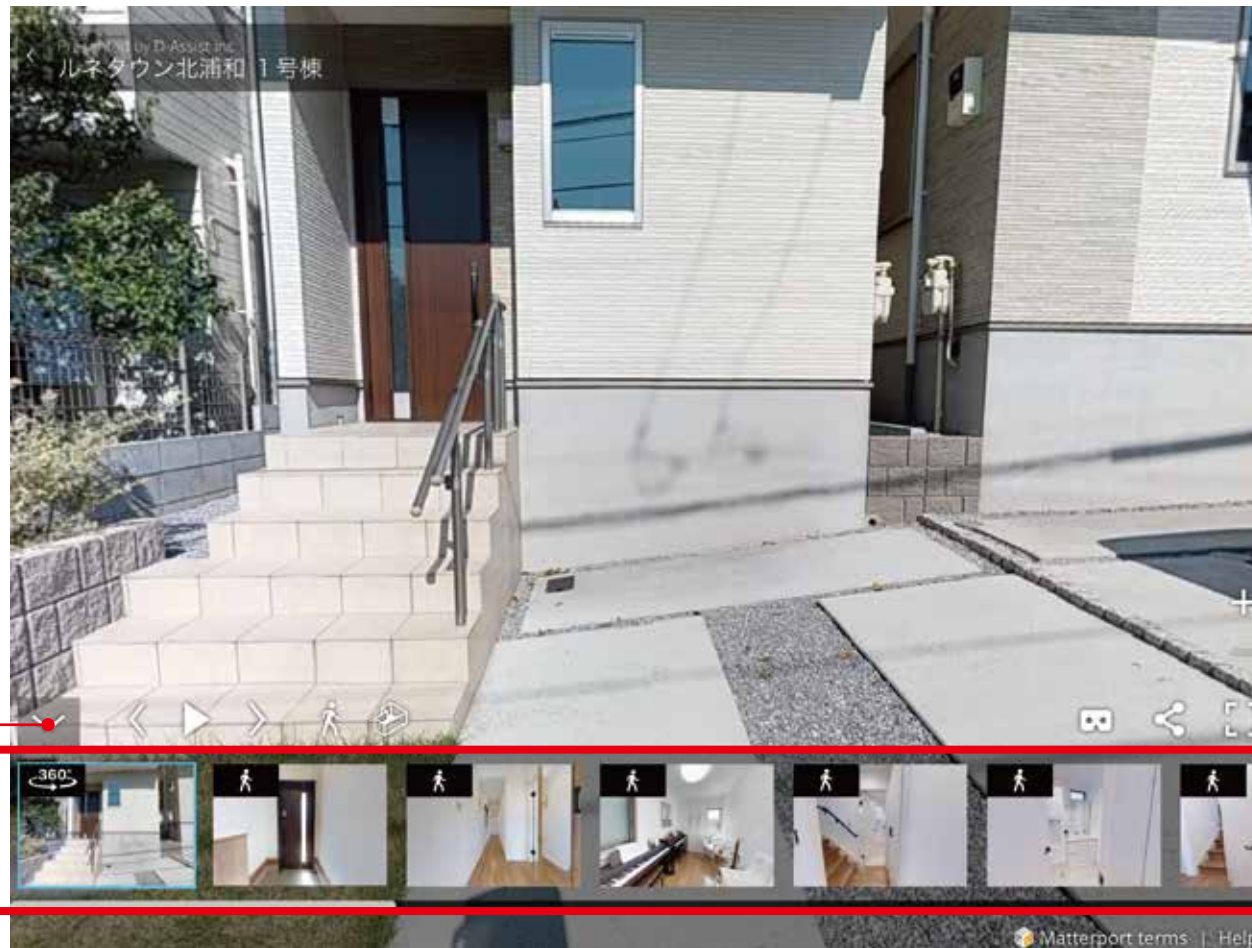
物件名を開く・閉じる



メインメニュー

	<p>ハイライト サムネイル を開く</p>		<p>前の画面に 戻る</p>		<p>オートで 建物空間を バーチャルツアー します</p>		<p>次の画面に 進む</p>		<p>建物空間を バーチャルツアー します</p>		<p>建物空間を 立体で見る</p>		<p>フルスクリーン 表示する</p>
<p>P02へ</p>								<p>P07へ</p>		<p>P12へ</p>			

TOP 画面左下にある をクリック（タップ）すると
バーチャルツアーが始まります。

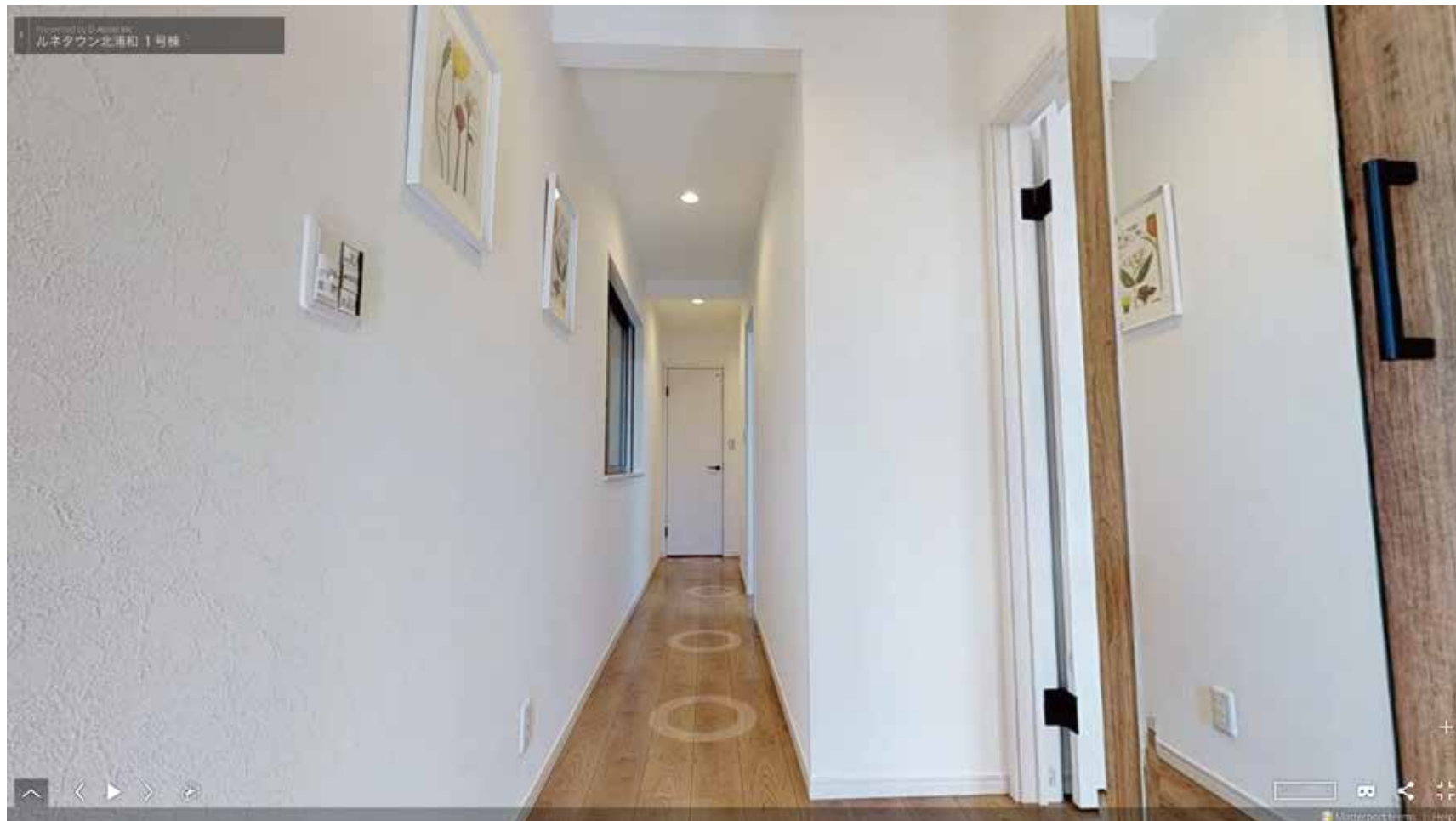


ハイライト
サムネイルを閉じる

ハイライト
サムネイル

∧ を押すとハイライトサムネイル画面が開きます。

ハイライトでは、選んだ画像の位置からバーチャルツアーをはじめることができます。



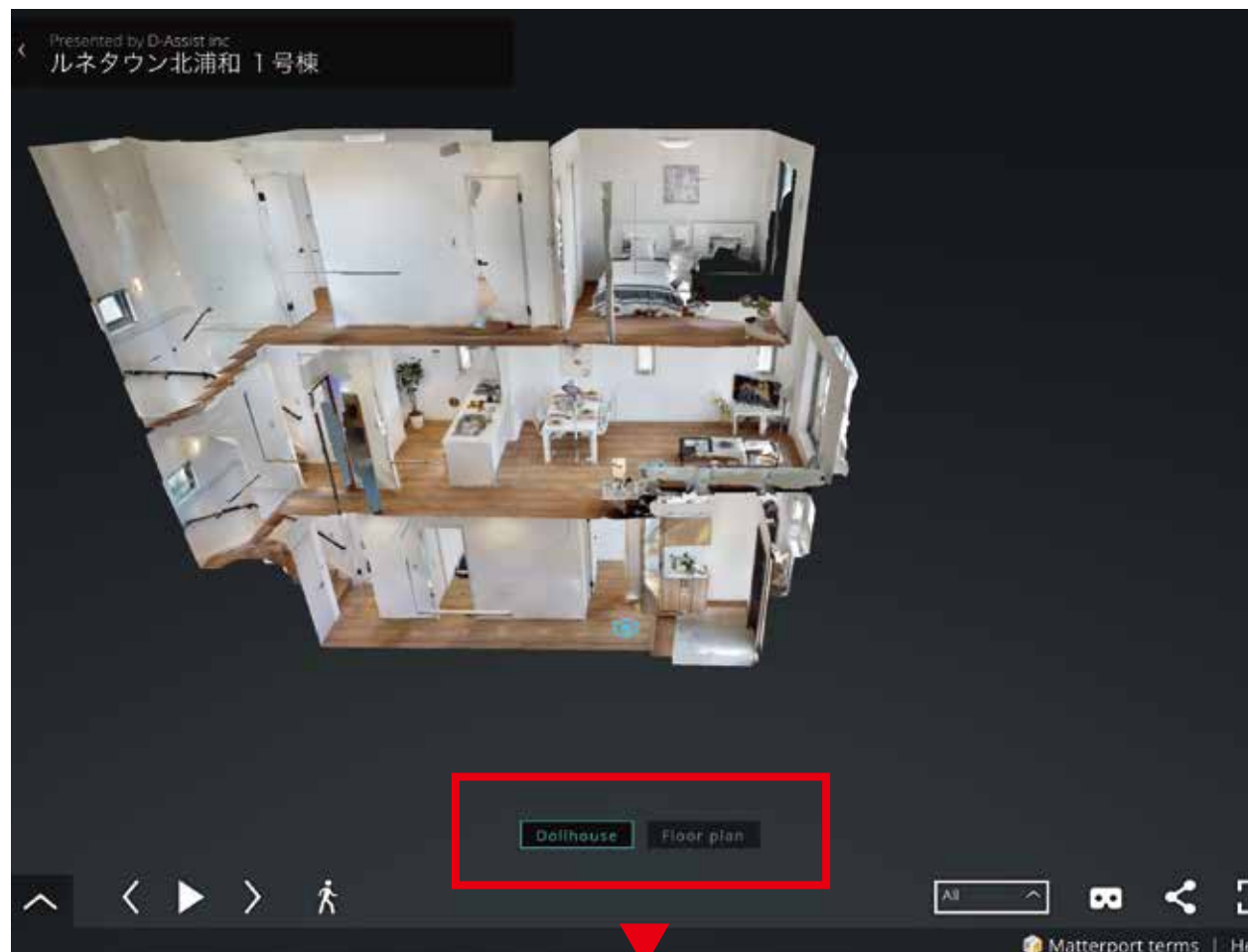
【パソコンの場合】・・・任意の場所をクリックして、上下左右にマウスを動かすと室内の好きな場所を立体的に見ることができます。

【スマートフォン・タブレットの場合】・・・任意の場所をタップして、指を動かすと室内の好きな場所を立体的に見ることができます。




【パソコンの場合】画面内で、移動したい場所をクリックすると、その場所に移動して画面が進みます。

【スマホ・タブレットの場合】画面内で、移動したい場所をタップすると、その場所に移動して画面が進みます。

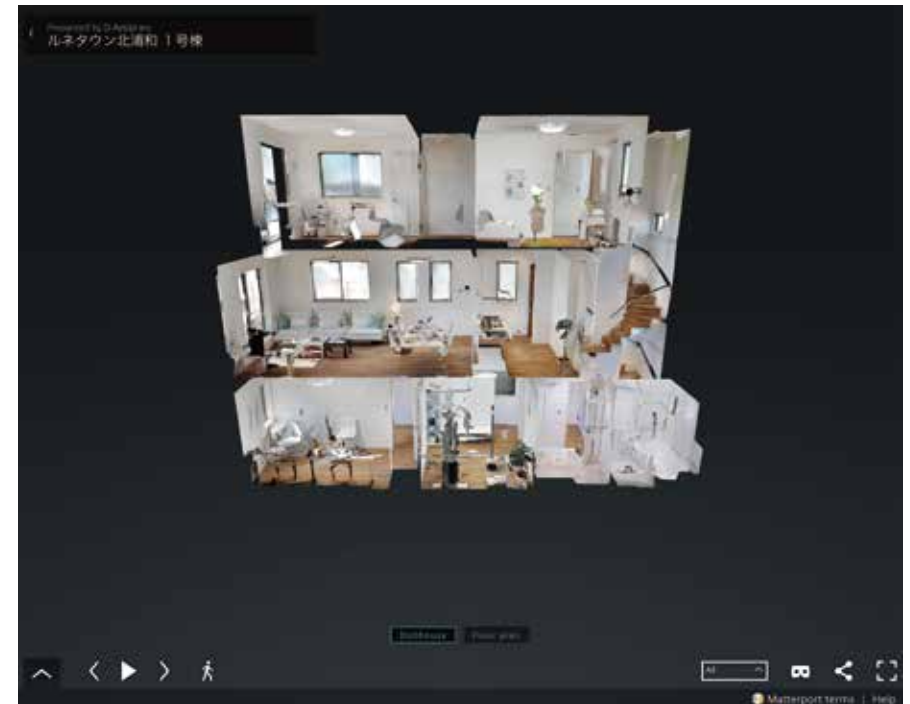


を押すと建物を立体的に見ることができます。

元の画面に戻りたい時は  を押します。

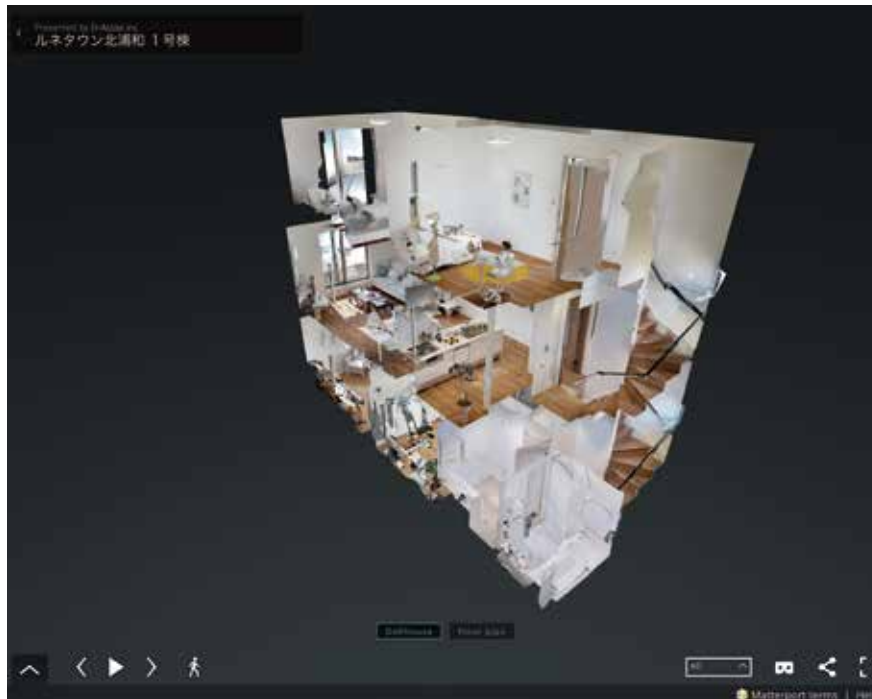


拡大・縮小



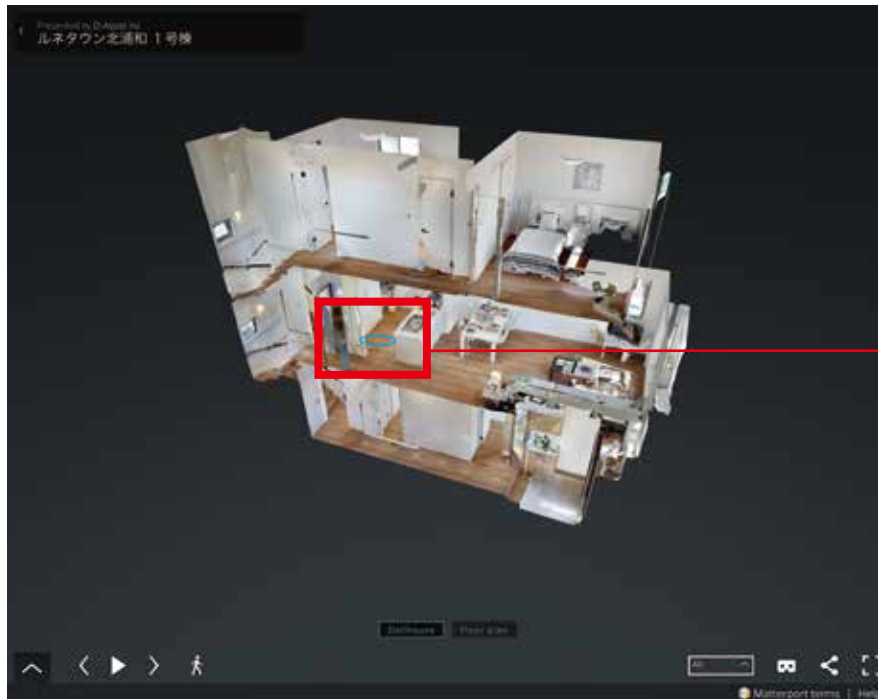
【パソコンの場合】・・・マウスをスクロールすると、建物空間を拡大・縮小することができます。

【スマホ・タブレットの場合】・・・指でスワイプすると、建物空間を拡大・縮小することができます。

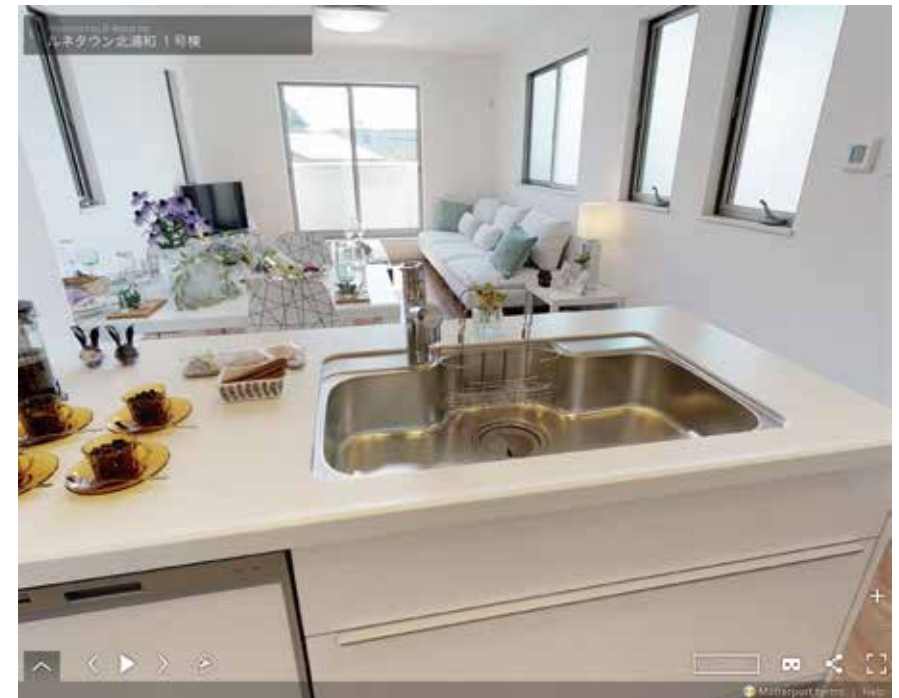


【パソコンの場合】・・・画面をクリックしたままマウスを動かすと、建物空間を回転させることができ、見やすい角度に自由に調整することができます。

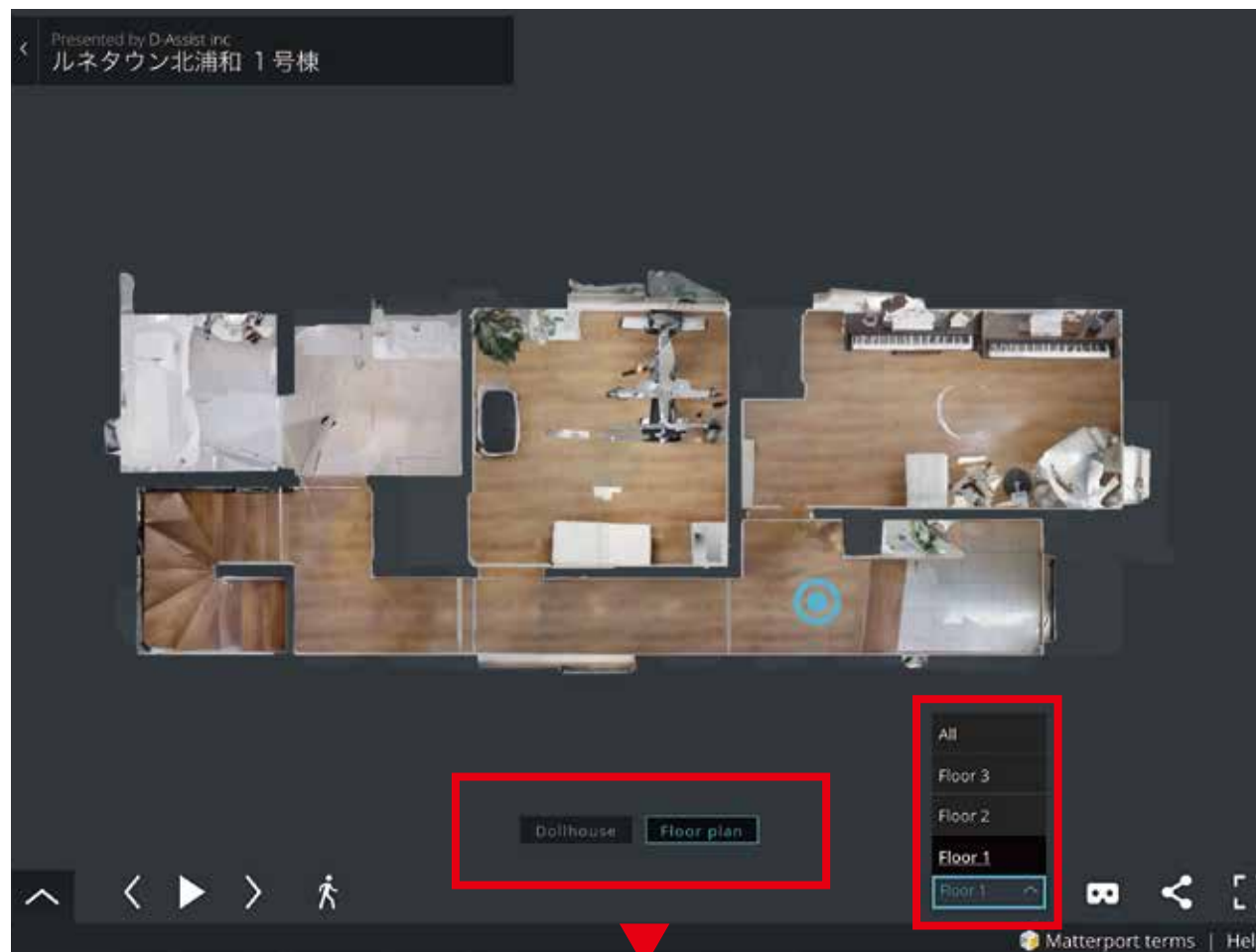
【スマホ・タブレットの場合】・・・指を回すと建物空間を回転させることができ、見やすい角度に自由に調整することができます。



移動



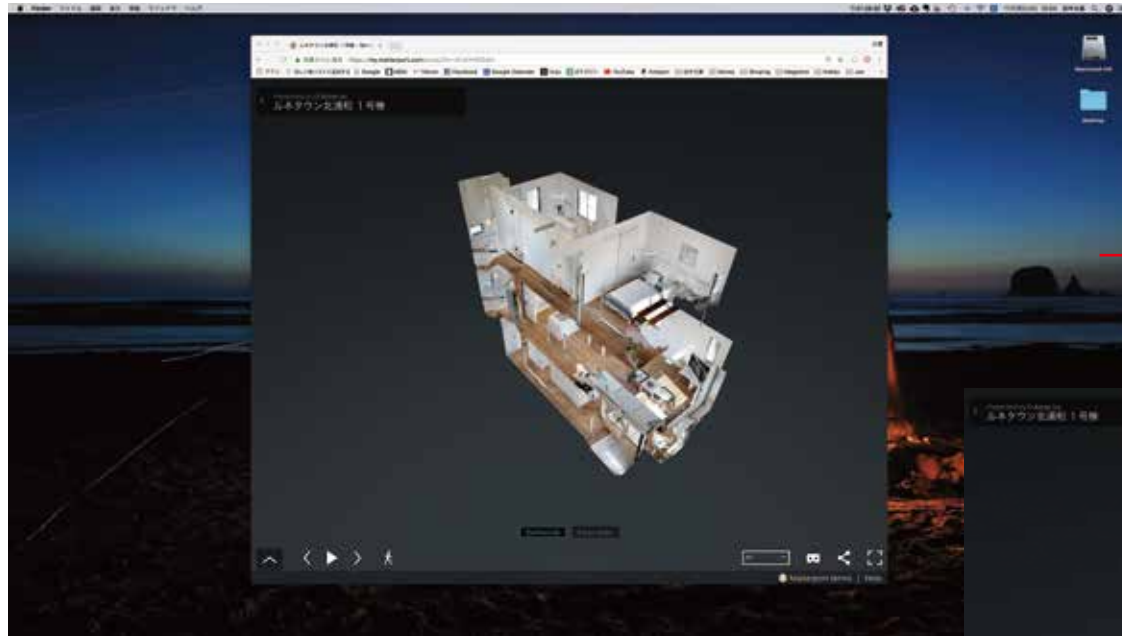
ご覧になりたい場所をクリック（タップ）すると、
その場所に移動できます。



Dollhouse

Floor plan

「Floor plan」を押すとフロア全体を俯瞰で見ることができます。
ご覧になりたい場所をクリック（タップ）すると、その場所に移動できます。
さらに、右下のボタンからは階層を選ぶことができます。（複数階の場合）



[] を
クリックする



「esc」
ボタンを押す

[] を押すとフルスクリーン表示が可能となります。
フルスクリーンを解除する際には、キーボードの「esc」ボタンを押してください。